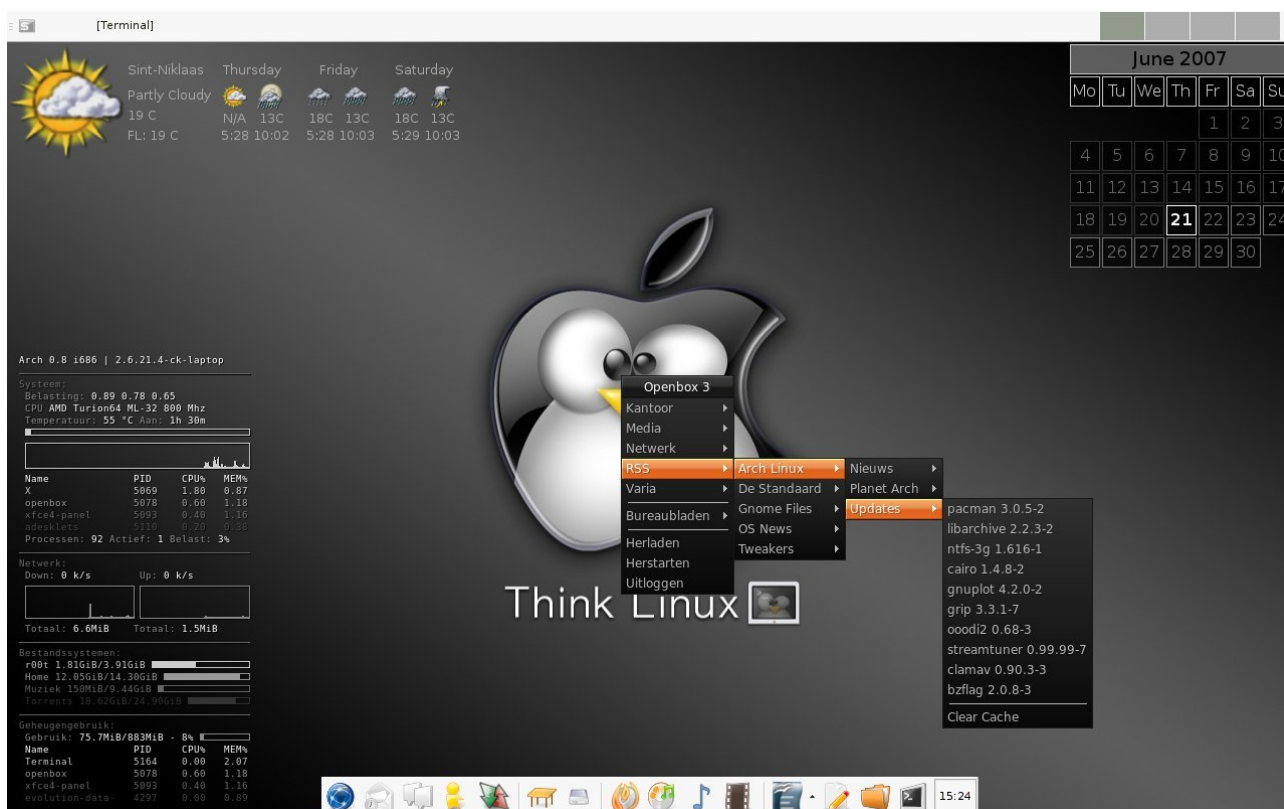


# Hướng dẫn sử dụng Openbox



**Openbox** là một trình quản lý cửa sổ nhỏ gọn theo chuẩn [freedesktop](#), có thể được sử dụng để thay thế Trình quản lý cửa sổ mặc định của GNOME là [Metacity](#) hoặc hoạt động như một Môi trường màn hình nền độc lập.

## Openbox là gì?

Để trả lời câu hỏi trên, ta phải phân biệt được sự khác nhau giữa một **Trình quản lý cửa sổ** và một **Môi trường màn hình nền**.

Một trình quản lý cửa sổ là một chương trình giúp trình bày những cửa sổ chứa các chương trình đang chạy trên màn hình của bạn. Trình quản lý cửa sổ có nhiệm vụ điều khiển cách thức bạn di chuyển, thu nhỏ, thay đổi lại kích cỡ, đóng hoặc dấu một cửa sổ chương trình trên màn hình. Nó định nghĩa các nút trên thanh tiêu đề và những phím tắt mà bạn có thể dùng để thực hiện những công việc đó.

Một môi trường màn hình nền bao gồm toàn bộ các thành phần trên màn hình nền. Nó cung cấp thanh tác vụ, khay hệ thống, trình quản lý đăng nhập, các trình đơn hoặc bộ bảo vệ màn hình và các biểu tượng màn hình nền cho bạn. Nó cũng có thể bao gồm cả một bộ quản lý tệp tin, một bộ soạn thảo văn bản, hoặc một số chương trình hỗ trợ khác đi kèm.

Openbox là một chương trình quản lý cửa sổ chứ không phải là một môi trường màn hình nền. Openbox chỉ có trách nhiệm duy trì các cửa sổ đang được mở trên màn hình, và không có nhiệm vụ nào khác. Điều này có nghĩa là Openbox không cung cấp cho bạn công cụ để thay đổi hình nền trên màn hình nền, khay hệ thống, bảng điều khiển chương trình, hoặc các công cụ hệ thống liên quan. Tuy nhiên, nó sẽ cung cấp cho bạn các công cụ để bạn truy cập vào các chương trình khác làm những công việc trên.

Openbox có thể chạy độc lập mà không cần đến môi trường màn hình nền, hoặc nó

có thể được sử dụng để thay thế cho chương trình quản lý cửa sổ mặc định trên môi trường màn hình nền mà bạn đang sử dụng.

## Tính năng và ưu điểm của Openbox

- **Openbox sử dụng rất ít tài nguyên hệ thống** nên rất phù hợp với các phần cứng đời cũ và hệ thống có tốc độ chậm.
- Yêu cầu **rất ít gói phụ thuộc**
- Chức năng **chuyển qua lại giữa các vùng làm việc bằng con lăn của chuột**
- **Đễ dàng thiết lập các Trình đơn ngữ cảnh và phím tắt** thông qua các tập tin XML.
- **Dẫn xuất trình đơn:** Đầu ra của một kịch bản từ một trình đơn này có thể được chuyển về làm đầu vào cho một trình đơn khác của Openbox.
- **Rất nhiều bộ giao diện** khác nhau, có thể được chỉnh lại thông qua các tập tin văn bản.
- Được viết bằng C
- **Hỗ trợ nhiều đầu ra màn ảnh rộng** (multi-head Xinerama) để làm việc với 2 màn hình.
- Và trên hết là **tốc độ hoạt động rất nhanh**

## Các nhược điểm của Openbox

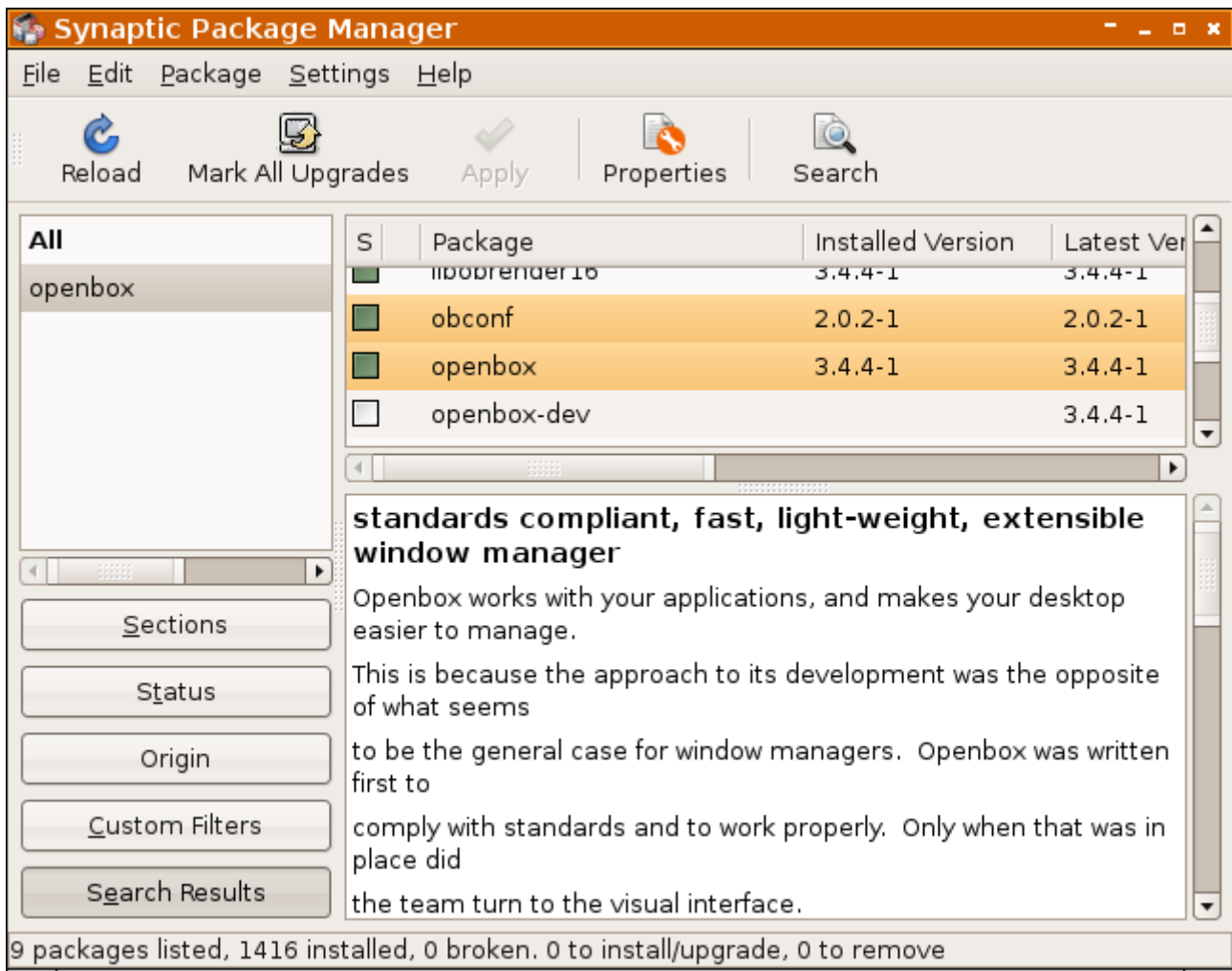
- Việc cài đặt và tùy chỉnh giao diện hoặc phong cách còn khá phức tạp.
- Không hỗ trợ một số tính năng như thanh tác vụ, ảnh nền
- Không cung cấp các công cụ sẵn có để làm một số công việc đơn giản.
- Không tự động cấu hình các thiết lập.
- Một số tác vụ đơn giản như gắn kết ổ CD hoặc camera kỹ thuật số cũng gặp trở ngại.

## Cài đặt

Openbox nằm trong phần *universe* trong kho phần mềm Ubuntu. Do đó, bạn phải kiểm tra chắc chắn rằng mục *universe* trong thiết lập Nguồn phần mềm phải được chọn.

Bạn có thể cài đặt gói Openbox và gói thiết lập Openbox thông qua **Thiết bị đầu cuối** hoặc **Synaptic Package Manager**:

```
sudo apt-get install openbox obconf
```



## ***Openbox chạy trên nền GNOME***

### **Openbox thay thế Metacity**

Để sử dụng Openbox thay cho Metacity, trong Thiết bị đầu cuối, ta gõ dòng lệnh:

```
openbox -replace
```

Nếu bạn muốn sử dụng Openbox làm trình quản lý cửa sổ mặc định của mình, bạn chỉ cần lưu lại phiên làm việc khi Đăng xuất.

### **Chọn phiên làm việc**

Ở trong phần đăng nhập của GDM, bạn chọn nút "Phiên làm việc" và chọn Openbox.

### **Openbox hoạt động độc lập**

Chạy Openbox một cách độc lập bằng cách chỉnh lại tập tin `~/xinitrc` và thêm vào dòng sau để bật Openbox khi chạy X:

```
exec openbox
```

Tất nhiên, để Openbox hoạt động tốt, ta cần có thêm nhiều chương trình bổ sung khác.

## **Cấu hình Openbox**

### **menu.xml và rc.xml**

Openbox lưu các thiết lập của nó vào 2 tập tin cấu hình là rc.xml – chứa các thiết lập phím tắt, tên vùng làm việc và các tùy biến cửa sổ – và menu.xml – chứa các câu lệnh có thể được truy cập thông qua trình đơn ngữ cảnh. Cả 2 tập tin này đều sử dụng ngôn ngữ XML và có thể được soạn thảo bằng bất cứ trình soạn thảo văn bản nào. Nếu bạn lỡ tay trong quá trình soạn thảo, và tập tin không chứa nội dung XML, Openbox sẽ sử dụng các tập tin mặc định chứa trong /etc/xdg/openbox/.

Dưới đây là một ví dụ về tập tin menu.xml:

```
<item label="Program_Name">
  <action name="Execute">
    <execute>
      Program_command
    </execute>
  </action>
</item>
```

### **ObMenu**

Nếu bạn không muốn chỉnh sửa các tập tin XML thủ công, bạn có thể sử dụng ObMenu. Đây là một chương trình nhỏ viết bằng Python giúp bạn thay đổi các trình đơn của mình một cách dễ dàng thông qua giao diện đồ họa người dùng, và lưu các thiết lập vào tập tin menu.xml.

Để cài đặt, bạn phải tải gói ObMenu từ [SourceForge](#) và giải nén gói tin. Tiếp đó, bạn phải cài đặt các gói phụ thuộc sau:

```
sudo apt-get install python2.5 python-glade2 python-gtk2
```

và chạy lệnh sau để cài đặt chương trình:

```
sudo python setup.py install
```

Nếu không có sự cố gì trong quá trình cài đặt, bạn có thể chạy ObMenu bằng lệnh obmenu từ Thiết bị đầu cuối.

## **Tùy chỉnh Openbox**

### **Obconf**

Obconf là một công cụ để tùy chỉnh Openbox. Nó cho phép chọn các bộ sắc thái giao diện, cấu hình cách thức làm việc của cửa sổ, số lượng vùng làm việc và thanh neo (dockbar). Bạn có thể chạy Obconf bằng câu lệnh:

```
obconf
```

### **Sắc thái giao diện**

Rất nhiều sắc thái giao diện mặc định cho Openbox được chứa trong kho lưu của Ubuntu. Bạn có thể cài đặt chúng bằng Synaptic hoặc câu lệnh trong Thiết bị đầu cuối:

```
sudo apt-get install openbox-themes
```

Một số trang web trên mạng cũng cung cấp những sắc thái giao diện do họ thiết kế. Bạn có thể tải chúng xuống và giải nén vào thư mục `~/.themes` để sử dụng.

```
tar -xzvf <tên tập tin nén chứa sắc thái>.tar.gz -C  
~/.themes/
```

Sau đó, bạn có thể chọn các sắc thái đã tải về thông qua Obconf

### **Thay đổi sắc thái giao diện**

Bạn có thể tùy ý thay đổi sắc thái giao diện có trong máy bằng cách thay đổi nội dung tập tin *themerc* nằm trong thư mục `~/.themes`. Bằng cách này, bạn có thể tăng giảm cỡ chữ trên thanh tiêu đề cửa sổ, độ rộng của thanh kéo cửa sổ, hoặc chọn màu sắc cửa sổ theo ý muốn. Sau khi lưu lại các thay đổi, bạn phải chọn lại sắc thái đã sửa lại thông qua Obconf để các thiết lập có hiệu lực.

### **Ảnh nền màn hình**

#### ***feh***

Để thay đổi hoặc đặt nền màn hình, ta có thể sử dụng một chương trình nhỏ gọi là *feh*. Đây thực ra là một chương trình xem ảnh nhưng nó có khả năng đặt một ảnh lên màn hình nền. Để đặt ảnh nền, ta sử dụng câu lệnh sau:

```
feh -bg-scale <tên tập tin>.jpg
```

Vì *feh* lưu lại tên tập tin trong tập tin `~/.fehbg` nên bạn có thể thay đổi ảnh nền sử dụng trong lần khởi động X kế tiếp bằng cách thay đổi tên tập tin chứa trong này. Thêm dòng sau vào tập tin `~/.xinitrc`:

```
eval `cat $HOME/.fehbg` &
```

#### **Thay ảnh nền ngẫu nhiên**

Ngoài ra, ta có thể thay đổi ngẫu nhiên ảnh nền của Openbox bằng cách chép đoạn mã sau và lưu vào trong một tập tin kịch bản hệ vỏ (shell script)– tạm đặt là *wallpaper.sh*. Kịch bản này sẽ lấy các ảnh nền chứa trong thư mục `~/wallpapers/`:

```
#!/bin/bash  
WALLPAPERS="~/wallpapers"  
ALIST=( `ls -w1 ~/wallpapers` )  
RANGE=${#ALIST[@]}  
let "number = $RANDOM"  
let LASTNUM="`cat $WALLPAPERS/.last` + $number"  
let "number = $LASTNUM % $RANGE"  
echo $number > $WALLPAPERS/.last  
feh --bg-scale $WALLPAPERS/${ALIST[$number]}
```

Trao quyền thực thi cho tập tin kịch bản này bằng lệnh `chmod`:

```
chmod +x wallpaper.sh
```

Thêm nó vào trong phần **Hệ thống => Tùy thích => Phiên làm việc** để hệ thống

thực thi mỗi khi bạn đăng nhập: trong cửa sổ phiên làm việc, bạn nhấn nút Thêm để thêm chương trình chạy khi đăng nhập, và trong ô Lệnh: bạn gõ đường dẫn và tên tập tin vừa tạo (ở đây là /home/XXX/wallpaper.sh)

## Biểu tượng trên màn hình nền

### *iDesk*

Bạn có thể thêm các biểu tượng lên màn hình nền bằng chương trình [iDesk](#) sẵn có trong kho phần mềm của Ubuntu. Cài đặt iDesk bằng dòng lệnh:

```
sudo apt-get install idesk
```

Để sử dụng iDesk, bạn có thể đọc [tài liệu wiki này](#). Bạn có thể lấy các bộ biểu tượng từ kho phần mềm hoặc tải từ các trang web khác (ví dụ như [Gnome-Look.org](#))

### *Rox-Filer*

Rox-filer là một trình quản lý tập tin có khả năng xử lý ảnh nền và các biểu tượng trên màn hình nền. Ta có thể cài đặt rox-filer bằng lệnh:

```
sudo apt-get install rox-filer
```

## Thanh tác vụ và *pager*

Dưới đây là một số loại thanh tác vụ và pager có thể được cài đặt để hiển thị các chương trình đang chạy trên Openbox.

- bbpager
- pypanel
- gnome-panel
- fspanel
- fbpanel
- perlpanel
- xfce4-panel

## Giám sát hệ thống

Các chương trình giám sát hệ thống cho bạn biết các tài nguyên hệ thống đang được sử dụng như thế nào. Dưới đây là một số chương trình bạn có thể cài đặt và chạy trên Openbox:

- gkrellm
- adesklets
- conky

Nếu bạn chạy Openbox trên nền GNOME, bạn có thể sử dụng chương trình *gdesklets* để hiển thị thông tin về tài nguyên hệ thống.

## Sắc thái giao diện GTK

Nếu thấy giao diện đồ họa người dùng của Openbox quá thô sơ, bạn có thể cài đặt thêm các gói *gtk-theme-switch* và *gtk2-engines* để có thêm nhiều sự lựa chọn trong hiển

thị giao diện đồ hoạ:

```
sudo apt-get install gtk-theme-switch gtk2-engines
```

Bạn có thể truy cập vào trình đơn cấu hình thông qua Thiết bị đầu cuối bằng lệnh sau:

```
switch2
```

Bạn cũng có thể cài đặt gói `gnome-settings-daemon`. Đây là một chương trình nền để quản lý các thiết lập của bạn trong môi trường GNOME.

```
sudo apt-get install gnome-settings-daemon
```

Nếu bạn thích giao diện của XFCE hơn, hãy cài đặt gói `xfce-mcs-manager`:

```
sudo apt-get install xfce-mcs-manager
```

Tất cả những chương trình trên đều có thể được chạy thông qua dòng lệnh từ Thiết bị đầu cuối hoặc từ trình đơn của Openbox.

## Tự động gắn kết thiết bị rời

Để có thể gắn kết các thiết bị rời bên ngoài như ổ CD và ổ USB, bạn cần phải có một trình quản lý ổ đĩa. Trong GNOME, bạn có thể dùng trình `gnome-volume manager`:

```
sudo apt-get install gnome-volume-manager
```

Trong Kubuntu hoặc Xubuntu, bạn có thể dùng chương trình `ivman`:

```
sudo apt-get install ivman
```

## Bộ bảo vệ màn hình

Nếu bạn dùng Openbox trên nền GNOME, bạn có thể dùng bộ bảo vệ màn hình `gnome-screensaver`. Nếu muốn chỉ dùng Openbox mà không cần đến GNOME, bạn có thể cài đặt `xscreensaver`, một bộ bảo vệ màn hình có rất nhiều tùy biến và hình bảo vệ màn hình sẵn có.

Muốn cài `xscreensaver` mà không cần đến K/X/Ubuntu, ta cần phải gõ thêm câu lệnh:

```
sudo mkdir /usr/share/backgrounds
```

```
sudo apt-get install xscreensaver xscreensaver-glx-  
extra xscreensaver-data-extra
```

Câu lệnh thứ nhất tạo ra thư mục mặc định chứa các tập tin mà `xscreensaver` sẽ quét mỗi khi chạy. Nếu không có thư mục đó, bạn sẽ nhận được một thông báo lỗi từ `xscreensaver` khi thiết lập các tùy chọn của nó.

Câu lệnh thứ 2 cài đặt `xscreensaver` và các tập tin tùy chọn đi kèm.

Cuối cùng, bạn phải thêm dòng sau vào tập tin `~/.xinitrc` để bật chương trình nền `xscreensaver` mỗi khi khởi động X:

```
xscreensaver -no-splash
```

Bạn có thể truy cập vào bảng tùy chọn của `xscreensaver` bằng lệnh `xscreensaver-demo` từ Thiết bị đầu cuối hoặc trình đơn của Openbox.

## Hộp thoại Chạy chương trình

Trong Metacity, để chạy hộp thoại Chạy chương trình, ta chỉ cần nhấn tổ hợp phím

Alt+F2. Tuy nhiên, tùy chọn này không được thiết lập sẵn trong Openbox. Muốn bật hộp thoại Chạy chương trình, ta sẽ phải thiết lập phím nóng từ tập tin rc.xml.

Trước tiên, ta cần cài đặt chương trình hiển thị hộp thoại chạy chương trình. Đối với GNOME, ta sẽ cài đặt gmrn, và với XFCE ta sẽ dùng xfrun4 để làm công việc này.

```
sudo apt-get install gmrn hoặc sudo apt-get install
xfrun4
```

Trong GNOME, ta có thể thêm các dòng sau ở ngay phía dưới thẻ ghi chú `<!-- keybindings for running applications >` trong tập tin rc.xml:

```
<keybind key="A-F2">
    <action name="Execute">
        <startupnotify>
            <enabled>>true</enabled>
            <name>GmRun</name>
        </startupnotify>
        <command>gmrn</command> (Thay xfrun4 vào
gmrn nếu dùng XFCE)
    </action>
</keybind>
```

## ***Các chương trình quản lý cửa sổ khác***

### **Để thay thế Metacity**

- **xfwm4**: trình quản lý cửa sổ mặc định cho môi trường màn hình nền XFCE4 (Xubuntu).
- **Fluxbox**: trình quản lý cửa sổ nhỏ gọn và hấp dẫn, có khả năng tùy biến rất cao và được nhiều người sử dụng.

### **Chạy độc lập**

- FVWM
- FVWM-Crystal
- Fluxbox
- IceWM
- Blackbox
- XFCE

## ***Các liên kết***

### **Openbox**

- [Trang chủ của Openbox](#)
- [Tài liệu Wiki cho Openbox](#)

- [Bài hướng dẫn từng bước cho Openbox từ ubuntuforums.org](#)
- [Tài liệu Wiki cho XSession](#)
- [Hướng dẫn thiết lập môi trường màn hình nền Oubuntu!](#)

### **Sắc thái giao diện cho Openbox**

- [Freshmeat](#)
- [box-look.org](#)

### **Tập tin .xsession mẫu**

- [Ví dụ trong ubuntuforums.org](#)

### **Các chương trình khác**

- [Trang chủ của feh](#)
- [Giao diện cho gkrellm](#)

### **Other sites of interest**

- [Bài viết wikipedia về Openbox](#)
- [Trang Wiki của Gentoo Linux về Openbox](#)